

Alles Gute aus
deiner Region.

Gratis

Landkreise Harburg,
Lüneburg, Stade
und Heidekreis



Landspatz LIEBLINGE

AUSGABE
2024

Freizeit

Genuss

Höfe

Kids

Touren

Dein Guide

für die schönsten

Ausflugstipps

www.landspatz.de



Jetzt Landspatz.de
zum Homebildschirm
auf deinem Smart-
phone hinzufügen.



Raus aus der Stadt. Ab aufs Land.

Landspatz.de ist die inspirierende Onlineplattform für Touren und Ausflugstipps in der südlichen Metropolregion von Hamburg. Wir liefern – redaktionell aufbereitet – informative, unterhaltsame und spannende Tipps sowie News aus der Region und stellen Touren für unternehmungslustige, naturverbundene Familien vor. Hier findet ihr jede Menge Inspiration rund um die Themen Freizeit, Genuss und Erholung – für Groß und Klein, für Jung und Alt.

Auf unserer Website findet ihr die schönsten Wege für einen Ausflug oder Spaziergang sowie die besten Tipps für Restaurant- oder Café-Besuche, tolle Spielplätze oder heimische Höfe, auf denen man regionale Produkte kaufen kann.

Klickt euch rein auf landspatz.de oder folgt uns auf Instagram.

Ein paar Tipps und Partner davon dürfen wir euch nun auch hier im Magazin vorstellen.

Liebste Grüße von eurer
Landspatz Lieblinge-Redaktion.



Wir bedanken uns bei unserem Förderer
der Sparkasse Harburg-Buxtehude.

 **Sparkasse
Harburg-Buxtehude**

IMMER AUF DER SUCHE – NACH NEUEN IDEEN FÜR EUCH

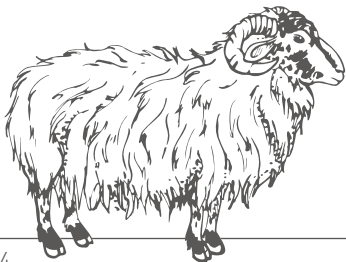
Die Redaktion

Dieses Jahr ist ein besonderes Jahr für uns. Seit einem Jahr sind wir mit unserem Landspatz-Projekt unterwegs, um für euch die spannendsten Freizeittipps zu entdecken, die tollsten Genussmomente oder die schönsten Ausflüge vorzustellen. Und nun sind wir soweit, dass wir mit diesem Magazin, den **Landspatz Lieblingen**, den nächsten Step gehen können, um euch auch in Print zu begeistern.

Wir von Landspatz.de sind ein kleines junges Team hier aus der Region, unserer Region. Dazu zählen die Landkreise Harburg, Lüneburg, Stade und Heidekreis sowie die weitere Umgebung der südlichen Metropolregion Hamburg. Wir sind eine Unit der in Hamburg sowie in Seevetal ansässigen Werbe- und Kommunikationsagentur WEISS&KOHLEN.

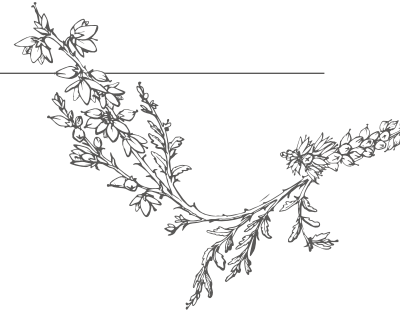
Was uns ausmacht? Wir arbeiten redaktionell. Wir wollen kein „Hier-bekommst-du-alles-Portal“ sein. Unsere Tipps sind alle von uns getestet und für gut befunden. Wir sind kein Ergebnis vom Google-Suchalgorithmus.

Mit großer Freude und Spaß setzen wir uns in unserem Büro in Hittfeld/Seevetal kontinuierlich dafür ein, euch möglichst viele schöne Facetten unserer wunderschönen Region zu präsentieren. Klickt mal rein: landspatz.de



Hast du auch einen Tipp für uns, den wir uns mal unbedingt ansehen sollten? Dann schreib uns an post@landspatz.de

TEAM LANDSPATZ STELLT SICH VOR



Das sind wir:
Christian, Carmen, Sandra und Steve.
Euer Landspatz-Team



Zur Website:
www.landspatz.de



Instagram:
www.instagram.com/landspatz





IMMER EINEN

AUSFLUG WERT.

UNSERE TIPPS

Wohin am Wochenende?
Ihr sucht eine Idee für einen Ausflug?
Die besten Restaurants, Cafés, Tier-
parks und Höfe findet ihr hier.
Natürlich vom Landspatz-Team
selbst getestet.

GENUSS

Einfach gutes Essen, schönes
Ambiente, freundliche Bedienung
und ein leckeres Getränk. Was
will man mehr? An diesen
Genussorten waren wir
begeistert.

Es ist Wochenende. Oder es sind Ferien. Was unternehmen wir mit dem/der Liebsten oder der ganzen Familie? Oder es ist Hochzeitstag und du suchst ein schönes Restaurant, wo man nicht nur gut essen, sondern auch noch besonders schön in toller Atmosphäre sitzen kann. All das bekommst du in unserer Rubrik landspatz.de/ausflugstipps



FREIZEIT

Gutes Wetter, schlechtes Wetter?
Was unternehmen wir mit den Kids?
Ob Freizeitpark oder Minigolf. Hier
bekommst du Anregungen für euren
nächsten Ausflug.



HÖFE

Du möchtest regional einkaufen
oder suchst ein gutes und schönes
Hof-Café? Vielleicht wäre auch ein
Maislabyrinth oder Kartoffeln
selbst ernten eine Idee?



KINDER

Spielplatz, Schwimmbad, Barfuß-
oder Trampolinpark? Du brauchst
Ideen für einen Kindergeburtstag
oder einfach nur für das nächste
Wochenende?

 **Direkt zu den
Ausflugstipps**
[landspatz.de/
ausflugstipps](http://landspatz.de/ausflugstipps)

Geschmacksattacke.
Unsere Tipps für den
besten Kuchen

**Nur eine Auswahl an schönen Cafés
in der Region**

Himbeer-Mascarpone, Birne-Baiser-Crunch, Banane-Schokokaramell oder Schmand-Apfeltarte, warme Waffeln mit veganem Toffee-Eis. Mein Gott, wer da nicht schwach wird, hat vergessen, was Genuss heißt. Hier nur mal eine kleine Auswahl an Cafés, die uns begeistert haben. Testet euch doch mal selbst durch, wo ihr euer Kuchenhighlight entdeckt.

Café Einfach Rosa

Am Blöcken 4
21224 Rosengarten

Am Waldrand gelegen findet ihr hier euren pastelligen Tortentraum.

Tipps: Schokosahne-Wildberry-Torte



Der Schafstall

Am Büsenbach 35
21256 Handeloh

Restaurant und Café mit großem Außenbereich und freilaufenden Hühnern.

Tipps: Walnuss-Baiser-Kuchen



Waldhauske

Rosengartenstraße 2
21224 Rosengarten

Perfekter Ort für einen Kaffeenachmittag oder für einen Bruch mit der Familie.

Tipps: Lemon Curd Torte



Café De Kaffeestuu

Schulstraße 91
29640 Schneverdingen

Große Kuchen- und Torten-Vielfalt. Mit schönem Kaffeegarten für warme Tage.

Tipps: Himbeer-Schmand-Torte



WILDPARK LÜNEBURGER HEIDE

TIERISCHES ABENTEUER

Erlebe einen unvergesslichen Tag im artenreichsten Wildpark Deutschlands.

In unserem Wildpark Lüneburger Heide kommen Abenteuer und Natur zusammen, um unvergessliche Momente zu schaffen. Hier kannst du in eine Welt voller Entdeckungen, Begegnungen und spannender Tiererlebnisse eintauchen.

Wir bieten dir eine einzigartige Möglichkeit, mehr als 1.200 Tiere der Nordhalbkugel in einer



naturbelassenen Umgebung zu erleben. Entlang natürlich angelegter Wege kannst du Tiere wie Elche, Sibirische Tiger oder Kamtschatkabären aus nächster Nähe beobachten.

Neben unseren vielen tierischen Bewohnern bieten wir dir auch verschiedene zusätzliche Aktivitäten und Attraktionen an. Großzügige Spielplätze und Spielstationen entlang der Rundwege, eine Streichelecke, regelmäßige Fütterungen, Vorträge oder Flugvorführungen von März bis Oktober runden deinen erlebnisreichen Tag in unserem Wildpark ab. Auch Familienfeiern, Kindergeburtstage oder Übernachtungen im Schäferdorf gehören zu unserem Angebot. **Also komm vorbei und erlebe unseren Wildpark selbst.**



1. März – 31. Okt. tägl. 8 – 19 Uhr, 1. Nov. – 28. Feb. tägl. 9:30 – 16:30 Uhr; Sonderöffnungszeiten 24.12., 31.12. von 9:30 – 15 Uhr

Wildpark Lüneburger Heide
Wildpark 1
21271 Hanstedt-Nindorf
wild-park.de



WILD PARK
LÜNEBURGER HEIDE
Hanstedt-Nindorf / Autobahn A7

HOF OELKERS

ENTDECKT DIE ANGEBOTS-VIELFALT

Besucht uns: Wir sind der Gastgeber für schöne Ausflüge und der perfekte Ort für einen Kurzurlaub vom Alltag.



Unser Familienbetrieb blickt auf eine lange Tradition zurück, die sich über drei Generationen erstreckt. Wir sind ein landwirtschaftlicher Betrieb, spezialisiert auf den Anbau von Spargel, Heidelbeeren und Weihnachtsbäumen. **Aber nicht nur das.**

Unser Restaurant verwöhnt euch täglich mit dem Frühstücksbuffet und hausgemachten wechselnden Tagesgerichten, regionaler deutscher Küche.



Im Hofcafé erwarten euch Leckereien aus unserer Backstube wie unsere Buchweizentorte und wechselnde Tortenangebote wie z.B. Mohn-Eierlikör- oder Schneewittchentorte – alles gerne auch zum Mitnehmen.

Im Hofladen findet ihr vielfältige Auswahl an regionalen Produkten wie Wurst, Käse, Obst und Gemüse, Spirituosen, Nudeln und vieles mehr.

Auch schöne Dekorationen für Haus & Garten, sowie Pflanzen gehören zu unserem Angebot.



Ein Besuch auf unserem Hof lohnt sich immer. Für Familien haben wir einen großen Spielplatz mit einem Kletterturm, Hüpfkissen und einer Kettcar-Bahn geschaffen. Zudem veranstalten wir regelmäßig Events. Zum Hofkalender kommt ihr hier:



Öffnungszeiten: tägl. 9 – 18 Uhr
Ruhetage: Februar & März, Juli – Oktober: Montag & Dienstag

Hof Oelkers GmbH & Co. KG
Klauenburg 6
21279 Wenzendorf
hof-oelkers.de



Am leckersten schmeckt
das Obst doch immer...

selbst gepflückt

Erdbeerzeit. Naschzeit für die süßen roten Früchte. Wo ihr selbst ernten könnt:

Von ca. Mai bis Juli ist Erntezeit für die leckere Erdbeere, die botanisch gesehen gar keine Beere ist, sondern eine Sammelnussfrucht. Die gelbgrünen Punkte auf der Erdbeere sind nämlich die kleinen Nüsse und diese befinden sich nur auf dem roten sogenannten Fruchtboden. Aber das ist auch alles egal, so lange sie lecker ist und schmeckt. Wir lieben sie – ihr auch?

Hier könnt ihr leckere Erdbeeren pflücken:

- 1| Erdbeer- und Spargelhof Löscher, viele Pflückfelder ab Mai unter hof-loescher.de/selbstpfluecken
- 2| Selbstpflückfelder von Obsthof Busch Niedersachsenstraße 2 21255 Tostedt



Mehr so der Apfelpf? Dann auf ins Alte Land. Für die Apfelernte im Herbst merkt euch am besten:

- 1| Herzapfelhof Lühs Osterjork 102 21635 Jork
- 2| Obsthof Viets Plantagenweg 2 21629 Neu Wulmstorf



Und jetzt noch gleich nen
Rezept dazu.

Selbstgemacht

→ Erdbeer/Frucht-Smoothie

- 600 g Erdbeeren
- 200 g Joghurt
- 250 ml Milch
- 2 Pkt. Vanillezucker

Zubereitung: Gaaaanz einfach. Erbeeren pürieren, Joghurt, Milch und Vanillezucker dazu. Alles noch mal schön durchmischen, bis es schön schaumig ist. Ein paar Eiskwürfel dazu und ein paar Deko-Erdbeeren drauf, Strohhalm rein. Fertig. Lecker. Gelingt genau so gut mit Himbeeren.



→ Feine Apfel-Tarte

- 150 g Mehl
- 125 g Speisestärke
- 100 g Butter
- 1 Ei
- 100 g Zucker
- 1 Pkt. Vanillezucker
- 1/2 TL Backpulver
- Zimt
- 1 kg Äpfel

Zubereitung: Kinderleicht. Für den Teig alles gut durchmischen und kneten. Anschließend Teig ein paar Stunden kalt stellen. Inzwischen Äpfel schälen, entkernen, in dünne Scheiben schneiden. Den Teig in runder Kuchenform ausbreiten, mit den Apfelscheiben belegen und mit einer Zimt-Zucker-Mischung bestreuen. Mittlere Schiene, 175°, 45 Min. Willkommen im Paradies.

Die besten Orte für eure Freizeitgestaltung – regionale Touren mit verschiedenen Etappen und Längen rund um das Thema Freizeit, Genuss und Erholung.

UNSERE TOUREN

RAUS AUS DER STADT.

REIN IN DIE NATUR.

Ihr habt einen schönen Spaziergang gemacht und sucht jetzt im Anschluss ein schönes Café oder Restaurant, um euch zu stärken? Und für den Heimweg wollt ihr dann auch noch ein bisschen Spargel oder einen Kürbis mit nach Hause nehmen? Aber wo findet ihr einen regionalen Hof? Unsere Touren bieten euch mit 2 oder 3 Stationen ein Rundum-Programm von all dem. Lasst euch inspirieren.



1. Etappe: z.B. ein Spaziergang durch die Fischbeker Heide. Durch sandige Wege und die blühende lila Landschaft. Das macht hungrig.

2. Etappe: Jetzt ne Stärkung z.B. im Café Einfach Rosa, auf nen leckeren Cappuccino, ein Stück Torte oder ein Club Sandwich

3. Etappe: Auf dem Heimweg noch schnell beim Spargelhof Schröder vorbei und ein paar regionale Leckereien einpacken.



Direkt zu den Touren
landspatz.de/touren

ADVENTURE SCHNUCKEN GOLF SPIELVERGNÜGEN FÜR JUNG & ALT

Das Minigolf Erlebnis mit Heidefeeling.

Bereits seit August 2021 gibt es unser Adventure Schnucken Golf in Schneverdingen, im Walter-Peters-Park. Bei Adventure Golf handelt es sich um eine moderne Variante des bekannten Minigolfs. Die Bahnen sind frei gestaltet und mit vielen Kurven und Hindernissen versehen. Aber nicht nur die freie Gestaltung unserer Anlage, auch der regionale Bezug macht unser Schnucken Golf so einzigartig.

Entlang unserer 18 Minigolfbahnen nehmen wir euch mit auf eine Rundreise zu den Highlights der Heideregion. Nach der Tour könnt ihr euch mit Eis, Getränken und Kuchen an unserem Kiosk stärken und den Sieger ermitteln.

Sommersaison-Trubel, Kindergeburtstage, Familien- oder Gruppenevents - bei uns ist immer eine Menge los.



Anreise: Wenn ihr mit dem Auto zu uns kommt, habt ihr die Möglichkeit, kostenfrei den öffentlichen Parkplatz am Walter-Peters-Park zu nutzen oder gegenüber auf dem Platz der Freizeitbegegnungsstätte zu parken. **Wir freuen uns auf euch!**

Die Golf-Anlage ist von Ostern bis Ende Oktober täglich von 10 – 18 Uhr geöffnet.



GARTENCENTER MATTHIES GRÜN ERLEBEN



Pflanzenvielfalt und ganz viel mehr.

Unser Gartencenter Matthies, das **größte Gartencenter Deutschlands**, liegt ganz bei euch in der Nähe, in Seevetal-Emmendorf. Euch erwartet neben einem großen Pflanzen- und Gartensortiment, eine fachliche Beratung, jede Menge Veranstaltungen und ein gemütliches Gartencafé zum Ausspannen.



Heckenschnitt, Rosenpflege oder perfekter Rasen? Wir machen euch fit für die Gartensaison.



Unser Café wird gerne während eines Einkaufs oder einfach auch so, z.B. für ein gemütliches Frühstück oder einen Mittags-Snack, besucht. Auch für Familien ist es ein beliebtes Ziel, denn während die Erwachsenen schlemmen, können sich unsere kleinen Gäste im Spiel-Tobeland nebenan vergnügen.

Ihr möchtet eure Grillkünste auf das nächste Level bringen?

Dann sind unsere Grillkurse genau das Richtige für euch. Unser Grillmeister Philipp zeigt euch, wie ihr unwiderstehliche



Gerichte aus Fleisch, Fisch, Gemüse und sogar süßen Speisen auf verschiedenen Grills zubereiten könnt. **Kommt vorbei.**

Adventure Schnucken Golf

Verdener Str. 38
29640 Schneverdingen
adventuregolf-schneverdingen.de



AdventureSchnuckenGolf



Matthies Gartenfachzentrum

Gustav-Becker-Straße 2
21218 Seevetal – Emmendorf
garten-matthies.com



Matthies
Gartencenter



Heide witzka

Die Lüneburger Heide, ein großer Schatz, direkt vor unserer Haustür. Als größte zusammenhängende Heidelandschaft Europas bietet sie eine atemberaubende Naturkulisse mit einer Vielzahl an Pflanzen- und Tierarten.

Die unendliche Weite der Landschaft lässt uns tief durchatmen und den Alltag vergessen. Ob beim Wandern oder Radfahren - man kann hier stundenlang unterwegs sein und immer wieder neue Eindrücke sammeln. Besonders im Spätsommer verwandelt sich die Lüneburger Heide in ein wahres Farbenmeer aus lila Blüten der Besenheide. Ein Anblick, der einem das Herz höherschlagen lässt!

Doch nicht nur für Naturliebhaber ist die Lüneburger Heide ein Paradies: Auch Kulturinteressierte kommen auf ihre Kosten! Historische Städte wie Celle oder Lüneburg laden zu einem gemütlichen Stadtbummel ein und bieten zahlreiche Sehenswürdigkeiten. Insgesamt gibt es viele Gründe, diese beeindruckende Region zu besuchen - sei es zum Entspannen vom stressigen Alltag oder um einfach mal rauszukommen aus dem Trubel der Großstadt!

Lilaliebe!

→ Weseler Heide

Zwischen Wesel und Undeloh erstreckt sich auf ca. 350 ha die Weseler Heide. Heide, soweit das Auge reicht, ein alter Schafstall, Bienenstände, viele Hügel mit schönem Rundumblick und der Pastorenteich (benannt nach dem Heide-Pastor Wilhelm Bode). Ein wunderbarer Ort, um die Ruhe der Natur zu genießen.



→ Büsenbachtal

Klein und fein, liegt hier alles dicht beisammen. Ein kleiner Bach (Büsenbach) schlängelt sich durch das Heidetal. An den mit Heide bewachsenen Hängen der sanften Hügel stehen vereinzelt ein paar Birken und Wacholder und die angelegten Feenteiche sind ein wahres Paradies für viele Pflanzen und Tiere. Ein echter Erholungsort und eine super Fotokulisse. Highlight: Der Aussichtspunkt „Pferdekopf“.



→ Brunsberg

Ganz im Norden der Lüneburger Heide liegt der Brunsberg. Mit seinen 129 Metern Höhe bietet er nicht nur einen schönen Blick über herrliche Heidelandschaft, sondern auch einen großartigen Panoramablick. Bei klarer Sicht könnt ihr Richtung Süden sogar bis zum Wilseder Berg sehen. Das Heidegebiet rund um den Brunsberg ist ca. 60 ha groß.



→ Schneverdingen

Schneverdingen wird auch die Heideblütenstadt genannt. Zu recht, denn hier wird jährlich die Heideblütenkönigin gewählt. Schneverdingen liegt direkt im Naturpark Lüneburger Heide und ist Urlaubsort und Ausflugsziel vieler Heidefans. Wusstet ihr, dass es 130 verschiedenen Heidesorten gibt? Diese Vielfalt erlebt ihr im liebevoll angelegten Heidegarten, indem das ganze Jahr über die Heide blüht.



→ Fischbeker Heide

Die Fischbeker Heide im Süden Hamburgs begeistert mit weiten Heideflächen, malerischen Wäldern und einem Segelflugplatz, an dem an den Wochenenden tolle Starts und Landungen zu beobachten sind. Ein Naturparadies für Erholungssuchende.



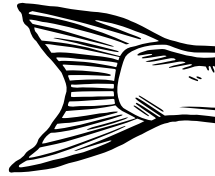
Heideblütezeit

Die Heideblüte findet von **Mitte August bis Mitte September** statt. Der genaue Zeitpunkt kann jedoch je nach Witterungsbedingungen variieren. Es ist ratsam, vor einem Besuch die aktuellen Blühbedingungen zu überprüfen, um die prächtige violettfarbene Heide in ihrer vollen Pracht zu erleben.

Wenn ich mir was
wünschen darf, dann ...

einen Tag am See

Was macht ihr am liebsten
am See? Wir schwimmen
gerne, machen Picknick und
haben manchmal auch ein
SUP oder Kajak dabei.



Tipps für Stand Up Paddler, Kajak- oder Tretbootfahrer

1 | Tretboot am Appelbecker See

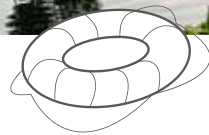
Appelbeck, 21279 Moissburg

2 | Kajak-Tour an der Seeve

Einfach buchen und starten
bei z.B. kanufertiglos.de oder
heide-kanu.de

3 | Auf dem SUP unterwegs

Lopausee, Auf der Kalten
Hude 4, 21385 Amelinghausen

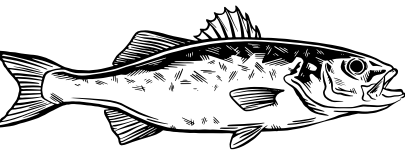


4 | Inselfsee direkt am Elbe-Seitenkanal. Ideal zum Baden, Angeln, SUP fahren

Am Wochenende DLRG
bewachte Badebucht mit
Sandstrand, Angeln mit
Schein erlaubt
Graben 3, 21379 Scharnebeck

5 | Chillen und grillen am See an der Köhlerhütte in Hanstedt

Ollsener Straße, 21271
Hanstedt, Grillplatz-Nutzung:
täglich von 8 bis 22 Uhr



Damit's ne runde Sache
wird. Kleine Tipps für dein

Picknick

→ selfmade Eistee

Du brauchst:

- einen leckeren Schwarz-,
Früchte- oder Matchatee
- etwas Obst, Fruchtsaft,
Sirup, Minzblätter oder
Basilikum (o.ä.)
- Eiswürfel und ein Glas
oder Thermobehälter
mit Schraubverschluss

Tee nach dem Aufbrühen
auskühlen lassen. Für den
Geschmack und die Optik Obst,
Minze, Basilikum, Gurkenschei-
ben, Zitrone o.ä. nach Belieben
mit dem Tee mischen.

Tipp: Mit einem guten Schuss Sekt
gemixt wird Eistee im Handumdrehen
auch zum süffigen Partydrink.



→ Lieblingsstullen

Klar, ne Scheibe Brot kann man sich immer schmie-
ren, aber für ein schönes Picknick mit dem/der
Liebsten darf es ja mal etwas raffinierter sein.

Also hier ein paar Ideen für eure
Picknick-Lieblingsstulle:

1. Schwarzbrot mit gesalzener
Butter, ein paar Scheiben
Avocado und luftgetrockne-
tem Schinken. **Oder:**
2. Belegen mit Ziegen-
käse, zerbröselten
Walnüssen und dünnen
Birrenscheiben. **Oder:**
3. Grünes Pesto, Feigen,
Feldsalat und gerissenem
Burrata. Also wer jetzt
noch nicht auf den
Geschmack gekommen ist ...



BIOHOF OVERMEYER IM EINKLANG MIT DER NATUR

Abwechslungsreiches und dynamisches Hoftreiben.

Unser Biohof Overmeyer liegt direkt vor den Toren Hamburgs in Emmendorf bei Hittfeld. Hier gehen ökologische Landwirtschaft und biobewusste Vermarktung im 500 qm großen Hofladen Hand in Hand.

In unserer hofeigenen Manufakturküche steht der tägliche Mittagstisch, die Produktion von hausgemachten Torten und Kuchen für das angegliederte Hofcafé sowie die Verarbeitung und

Veredelung der eigenen Ernteware im Mittelpunkt, auch über die Ernteperioden hinaus – als Eingewecktes und Einkochtes. Neben dem Anbau von über 50 verschiedenen Gemüsesorten gehören auch Gallowayrinder sowie zwei mobile Hühnerställe zum lebendigen Hoftreiben.

Öffnungszeiten: Hofladen & Café: Mo. – Fr. 8 – 19 Uhr, Sa. 8 – 16 Uhr, Mittagstisch: Mo. – Sa. 12 – 14:30 Uhr



Kunterbunt und informativ wird es bei unseren Hoffesten und Veranstaltungen, die regelmäßig stattfinden.

27. Apr. Frühlingsfest mit Jungpflanzenmarkt
31. Aug. Sommerfest

21. Sep. Kartoffelbuddeln
26. Okt. Herbstfest

Overmeyer Landbaukultur
Emmelndorfer Straße 55
21218 Seevetal OT Emmendorf
overmeyer-landbaukultur.de



PREMIUM-NETZ GLASFASER FÜR UNSERE REGION



Einfach. Schnell. Ruckelfrei.

Unser Alltag wird immer digitaler. Wir verbringen mehr Zeit online und die Menge von Daten, die dabei transportiert werden müssen, wächst. Von Streaming-Diensten bis hin zur gleichzeitigen Nutzung verschiedener digitaler Kommunikationskanäle. Nur Glasfaserkabel erlauben eine gleichzeitige Nutzung ohne Qualitätsverlust. Der zügige Ausbau mit PREMIUM-NETZ bringt Ihnen die modernste Internetanbindung in die Region.

So können wir als führender Glasfaser-Anbieter im Landkreis

Utz Wilke, Geschäftsführer



Harburg unsere erstklassigen Internetlösungen unseren Privat- und Geschäftskunden zur Verfügung stellen. Serviceorientiert bauen wir unser Netz hier auch in Zukunft stetig weiter aus.

Alle Vorteile im Überblick

1. Schnelles Internet überall im Haus verfügbar.
2. Telefonieren mit brillanter Bildqualität - egal, ob Zoom, FaceTime oder WhatsApp.
3. Grenzenloses TV-Erlebnis über Streamingdienste wie Netflix, Amazon Prime oder dem PREMIUM-TV-Dienst.
4. Online Gaming, Xbox, PlayStation, Videogames + Co zu besten Ping-Zeiten.
5. Homeoffice mit schnellster Internetverbindung.
6. Wertsteigerung der Immobilie durch eine zukunftsorientierte Internetanbindung.

Glasfaser bedeutet Internetverbindung in Lichtgeschwindigkeit, ohne Einschränkungen.

PREMIUM-NETZ
Twieten 6, 21224 Rosengarten
info@premium-netz.de
premium-netz.de



WAS GEHT AB

BEI UNS?

DIT UND DAT

Was gibt's Neues in der Region? Für euch finden wir die schönsten Feste, Rezept-Tipps oder das nächste Lauf-event. Außerdem gibt es spannende Interviews und sonstiges Vermischtes. Hier findest du eben Dit und Dat.

Unsere bunte Bühne für all das, was nicht in unser sonstiges Angebot fällt. Was tun mit den selbstgepflückten Erdbeeren? Wohin, wenn euch nach Party, Konzert oder Flohmarkt ist? Ein Blick hinter die Kulissen eines unserer Empfehlungen? Bitteschön. All das und noch viel mehr findet ihr in unserer Rubrik Dit und Dat aus der Region.



REZEPTE

Rezepte, die wir lieben. Goldene Milch, Eistee, Blaubeerkuchen oder Schmalzgebäck selbstgemacht. Lasst euch inspirieren und probiert mal was aus.



EVENTS

Laufevent, Sportveranstaltung, Konzerttipp, Neueröffnung, Grillseminar oder Bierbraukurs. Wir stellen euch einzelne Highlights oder Termine vor.



INTERVIEWS

Wir blicken hinter die Kulissen oder in die Küchen und möchten unsere Partner etwas mehr vorstellen. Die Landspatz-Interviews stellen die Menschen und Ihre Ideen vor.



Direkt zu
Dit und Dat
[landspatz.de/
dit-dat](https://landspatz.de/dit-dat)

Raus mit Dir.

Die schönsten Ecken, die besten Ausflugstipps. Im Landkreis Harburg, Lüneburg, Stade und dem Heidekreis.



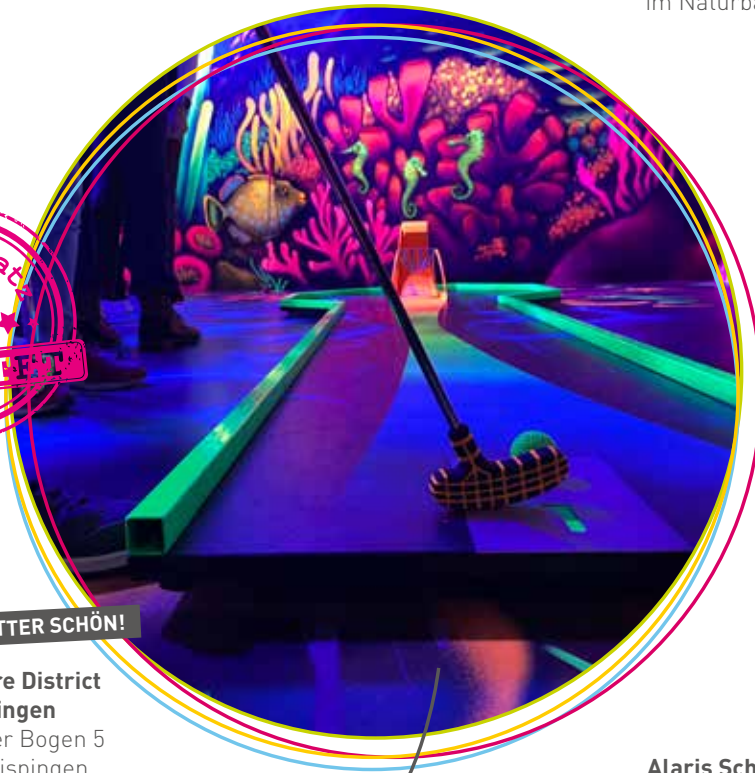
Landspatz

Egal ob drinnen oder draußen.
Einige der schönsten ...

Freizeit-Ideen

Endlich Wochenende. Endlich Ferien. Was unternehmen mit den Kids – na klar. Aber was?

Wenn die Mäuse auf den Tischen tanzen, muss Abwechslung in den Alltag. Egal ob die Sonne scheint oder es schüttet. Hier ein paar Ideen für drinnen und draußen. Weitere findet ihr natürlich online bei uns: landspatz.de/ausflugstipps/kinder



BEI JEDEM WETTER SCHÖN!

Adventure District Bispingen

Gaußscher Bogen 5
29646 Bispingen

Tipp: Beeindruckendes Schwarzlicht-Minigolf, Labyrinth im Exit Games-Stil und Trick Art Illusion District.



BEI JEDEM WETTER SCHÖN!

Abenteuerland Lüneburger Heide GmbH

Gaußscher Bogen 2
29646 Bispingen

Tipp: Super Location für Kindergeburtstage.

Barfußpark Eggestorf

Ahornweg 9
21272 Eggestorf

Tipp: Im Sommer, gibt's die Abkühlung direkt nebenan im Naturbad Aquadies.



Das Verrückte Haus

Horstfeldweg 1
29646 Bispingen

Tipp: Früh morgens ist es noch schön leer. Perfekt für die verrückten Selfies.



Alaris Schmetterlingspark

Zum Mühlenteich 2
21244 Buchholz i.d. Nordheide

Tipp: Für wissbegierige Natur-Fans.



Das perfekte Ausflugsziel
im Sommer ist

... das Freibad!

Was gibt es Schöneres, als sich im Sommer
eine nasse Abkühlung zu holen.
Gleich morgens vor der Arbeit.
Oder vielleicht nach Feierabend?



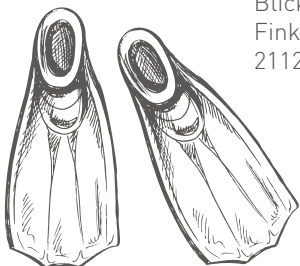
Unsere persönlichen Lieblinge.
**Die Waldbäder in unserer
Region** (Öffnungszeiten beachten)

- 1| Waldbad Sieversen
Quellenweg 1
21224 Rosengarten
- 2| Waldbad Hanstedt
Waldweg zum Bad
21271 Hanstedt



**Für den besonderen
Badeausflug.**

- 1| **Freibad Aquadies**
Tolles Naturbad direkt
am Barfußpark
Ahornweg 7-9
21272 Egestorf
- 2| **Bäderland Finkenwerder**
Schwimmen mit
Blick auf die Elbe
Finksweg 82
21129 Hamburg



LÜNEBURGS LIEBLINGE ENTDECKE LÜNEBURG & UMGEBUNG

**Wir geben Lüneburg ein
Gesicht.**

Lüneburg ist nicht nur eine
wunderschöne Stadt, sie ist
auch unser Erlebnis- und Genuss-
ort und unser Arbeits- und Er-
holungs-Ort – Lüneburg ist ein-
fach unsere Herzens-Stadt.



Lüneburgs Lieblinge Redaktions-Team



**Wir von Lüneburgs Lieblinge sind Landspatz Liebling. Die enge
Zusammenarbeit und Freundschaft zwischen uns und dem
Landspatz-Team hat uns zu festen Partnern gemacht.**

Mit unserem Magazin Lüne-
burgs Lieblinge wollen wir ge-
nau das ausdrücken und Men-
schen begeistern.

2018 gründeten wir vom Unter-
nehmen „Das Markenatelier“
das Projekt Lüneburgs Lieblinge.
Seitdem sind wir mit unse-
rem 5-köpfigen Redaktions-
Team im Dauereinsatz um die
besten Restaurants, schönsten
Sehenswürdigkeiten, neuesten
Veranstaltungen in und um Lü-
neburg herum zu finden. Also
aus Lüneburg und für Lüneburg.

Wir nehmen unsere Leser auf
eine Entdeckungsreise durch
Lüneburg mit. Wir zeigen, was
die Stadt zu bieten hat, zum
Beispiel beim Giebelmittwoch
oder bei unseren Fotolocations-
Beiträgen im Web. Bei uns
findet ihr Veranstaltungstipps,
neue Geschäfte, spannende, per-
sönliche Geschichten, geheime
Orte und vieles mehr kennen.

Wir setzen uns voller Freude
dafür ein, euch alle Facetten
dieser wunderschönen Stadt
näherzubringen!

Lüneburgs Lieblinge

Am Sande 54, 21335 Lüneburg
Ein Projekt v. „Das Markenatelier“
www.lueburgs-lieblinge.de



[lueburgs-lieblinge](http://lueburgs-lieblinge.de)



Lüneburg

Studentenstadt, Altstadt, Shoppingstadt. Mit Tradition und ganz viel Gemütlichkeit.

Lüneburg, die kleine, charmante Stadt in der Nordheide, fasziniert mit ihrer reichen Geschichte und bezaubernden Altstadt. Bekannt für die gut erhaltene Architektur aus der Hansezeit, beeindruckt das schöne Zentrum mit seinen historischen Gebäuden und engen Gassen. Die Salzstadt Lüneburg, bietet heute eine einzigartige Mischung aus Tradition und modernem Flair. In vielen gemütlichen Cafés und kleinen Geschäften könnt ihr euch schnell verlieren. Hier ein paar Tipps aus der Landspatz-Redaktion.

Restaurant Röhms Deli

Direkt im Zentrum in der Heiligengeiststraße findet man dieses wunderbare Restaurant. Hier sitzt und isst man in moderner Atmosphäre und genießt höchste Koch-Qualität und besondere Köstlichkeiten. Sehr lecker!

wänd coffee

Die neue Top-Adresse für anspruchsvolle Kaffee- & Frühstücks-Fans. Bei selbstgeröstetem Kaffee und allerlei Leckereien findet mal hier alles für ein Genießer-Frühstück.

Dropjes en Kopjes

Lakritz-Liebhaber aufgepasst! Ihr könnt euch aus mehr als 100 Lakritz-Sorten eure Mischung zusammenstellen & danach noch einen Cappuccino am Fenster-Tresen genießen.

Stint

Der Stintmarkt (siehe auch Bild im Hintergrund) im historischen Wasserviertel ist vor allem für seine zahlreichen befindenen Restaurants und Kneipen bekannt. Hier kann man auch im Sommer wunderschön und draußen sitzen und das gesellige Treiben genießen.

Kennt ihr schon die Lüneburgs Lieblinge?

Mit ihnen verbindet uns eine Freundschaft und eine Partnerschaft. Wir ergänzen uns und wollen weiter zusammen wachsen. Alles um euch beste Freizeittipps für euer Ferien- oder Wochenendprogramm zu präsentieren. Für Lüneburg und für alles in der südlichen Metropolregion Hamburgs.

HERZAPFELHOF LÜHS BESTE BIO-ÄPFEL UND VIELES MEHR



Besucht uns auf unserem Herzapfelhof, einem der bekanntesten Obsthöfe Deutschlands. Mit täglich geöffnetem Hofladen, Hofcafe, Selbstpflücke, Apfelbaumpatenschaften und vielen Hofführungen bieten wir euch das ganze Jahr über Leckereien und Aktionen rund um unser köstliches Obst.

Seit Generationen entwickelte sich der Hof immer weiter. Ende der 1980er Jahre entstand die Idee, mit einer Klebe-Schablone das bekannte Herzmotiv auf dem Apfel abzubilden. Schnell wurden wir mit dem neuen Verkaufsschlager über die Grenzen des Alten Landes hinaus bekannt. Das Alleinstellungsmerkmal war geboren und auch unser Name „Herzapfelhof“.

Unser Hofladen ist das ganze Jahr über täglich geöffnet.

Im Hofcafé verwöhnen wir euch mit Kaffee und Kuchen. Oder ihr genießt ein Picknick draußen in unserem Herz-Apfel-Garten.

Zur Erntezeit von Mitte Juni bis Ende Oktober könnt ihr bei uns Bio-Obst selbst pflücken: Kirschen, Pflaumen, Zwetschen und Äpfel werden nacheinander reif und warten auf fleißige Hände. Meldet euch einfach in unserem Hofladen an.

Außerdem bieten wir euch Hofführungen und einen Schaugarten, wo es viel zu entdecken gibt.

Seit 2012 bewirtschaften wir den Obsthof nach biologisch-dynamischen Richtlinien.



Unser Hof hat täglich geöffnet. Genaue Angaben online.

Herzapfelhof Lühs
Osterjork 102
21635 Jork / Altes Land
herzapfelhof.de



herzapfelhof



herzapfelhof_altesland



BAHDE. TÄGLICH. TRADITIONELLES BACKHANDWERK AUS SEEVETAL

**Bio & Regionalität
aus Überzeugung.**

Beste Mitarbeiter, bestes Getreide und ganz viel Zeit. Das sind die wichtigsten Grundlagen für die Brot-Qualität der Bio-

Feingebäck zu versorgen. Das vielfältige Sortiment ist nicht nur im Bio-Café in Seevetal erhältlich, sondern auch bei über 250 Verkaufspartnern in der Umgebung.



Geschäftsführer Tanja und Peter Asche



Echtes Handwerk, das schmeckt: BAHDES „Finken“

Bäckerei BAHDE. BAHDE backt seit mehr als 40 Jahren mit Demeter-Getreide und Bio-Zutaten von regionalen Landwirten, Mühlen und Partnern. Und das zu 100%. Das schmeckt man. Echtes Handwerk, keine Zusatzstoffe, eigene Rezepturen, lange Teigruhe, echte Vielfalt: Das macht BAHDE aus.

Das gesamte Team ist täglich damit beschäftigt, die Region mit erstklassigem Brot, knusprigen Brötchen, saftigen Dinkel-Franzbrötchen und leckerem

Neben den klassischen Lieblingsbrotten wie „Korn an Korn“, „Keimling“ oder „Finken“, gibt es auch außergewöhnliche Variationen wie das „Pflaume-Dinkel-Vollkornbrot“ mit saftigen Pflaumen oder die „NullProzent-Kruste“, ein aromatisches Brot, das ganz ohne Salz gebacken wird. Es lohnt sich also immer mal wieder reinzuschauen und etwas Neues zu probieren.

Am Herzen liegt bei BAHDE aber nicht nur die Herstellung natürlicher Backwaren sondern auch das Wohl ihrer Mitarbeiter. 2019 wurde BAHDE nach den Prinzipien der Gemeinwohlökonomie bilanziert und zertifiziert.

Besucht die Gläsernen Backstube und schaut den BAHDE-Meistern über die Schultern!



Bäckerei Bahde GmbH
Postweg 200, 21218 Seevetal
Mo. bis Fr. 8 – 13 Uhr
bahde.de

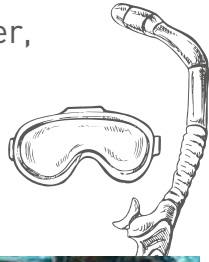
biobrote@bahde.de



Heutiges Tagesziel:
Etwas Bewegung mit ...

Sportprogramm

Sich zu bewegen ist immer eine gute Wahl - ob zu Fuß, im Wasser, auf zwei Rädern oder kopfüber am Seil? Alles ist möglich. Hier ein wenig Inspiration für euch.



1| Die „Insel“ in Winsen

Schwimmbad mit toller Wasserrutsche, extra Babybereich, Sauna, Schwimmbahnen und tollem Außenbereich mit großem Strömungsbecken. **Mehr Info:** freizeitbad.stw-winsen.de



2| Kletterpark Höhenweg Arena in Schneverdingen

Europas größter Kletterpark, perfekt für einen Tagesausflug oder das nächste Teamevent. Wachst über euch hinaus und geht an eure Grenzen...

Mehr Info: hoehenweg.de

3| Kletterzentrum Buchholz

Klettern und Bouldern für Anfänger und Profis auf 500 m² Außen- und 900 m²/300 m² Innenfläche
Mehr Info: blau-weiss-buchholz.de/kletterzentrum



LAUF-EVENTS IN EURER REGION

Entdeckt die abwechslungsreichen und idyllischen Laufstrecken zwischen Elbe und Lüneburger Heide und werdet selbst zu aktiven Teilnehmern. Ob Kurz- oder Langstrecke, für jung und alt. Bereit, die Laufschuhe zu schnüren und die Herausforderungen anzunehmen? Viel Spaß!



1| Stadt-Deichlauf Winsen 1. Mai 2024

[laufen-in-winsen.de/
deichvolkslauf](http://laufen-in-winsen.de/deichvolkslauf)

4| Rosengartenlauf 25. August 2024

rosengartenlauf.de

2| HIT-felder Volkslauf 25. Mai 2024

volkslauf-hittfeld.de

5| Brunsberglauf 1. September 2024

brunsberglauf.de

3| 25. Buchholzer Stadtlauf 16. Juni 2024

buchholzerstadtlauf.de

6| VfL Jesteburger Volkslauf 29. September 2024

[vfl-jesteburg.de/index.php/
volkslauf-news](http://vfl-jesteburg.de/index.php/volkslauf-news)

Trimm dich!

Ja es gibt sie noch, die guten alten Trimm-dich-Pfade. Falls ihr während einer Joggingrunde noch ein paar andere Muskeln trainieren möchtet.



1| Parkplatz an der Bendestorfer Str. 105, 21244 Buchholz in der Nordheide
Am Wald gelegen, Moderne Trainingsgeräte

2| Trimm-dich-Pfad
Am Pastorenteich in 21702 Ahlerstedt / Moderne Anlage, schön gelegen, Ruhemöglichkeiten

Zwischendurch was zum Rätseln in der ...

Knobelecke



Finde die versteckten Wörter!

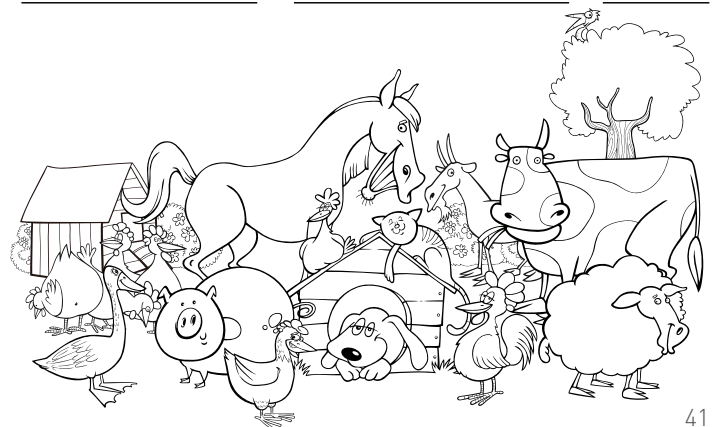
Diese **20 Wörter** sind in alle Richtungen, vorwärts und rückwärts versteckt. Einfach einkreisen oder Buchstaben verbinden.

G	R	V	W	D	U	K	T	V	R	K	Q
B	P	G	E	N	Q	B	I	W	R	H	Q
T	V	G	P	N	I	U	H	N	L	D	I
O	E	V	E	N	T	Y	L	E	D	T	V
U	H	A	R	B	U	R	G	B	I	E	S
R	E	R	H	O	L	U	N	G	V	D	R
H	Q	W	Q	Z	F	J	R	I	L	A	E
G	E	R	D	L	X	N	V	D	F	T	M
N	E	I	J	I	O	H	P	Q	M	S	E
L	A	N	D	P	A	T	Z	F	I	R	N
G	U	P	U	E	O	S	L	B	Z	T	T
E	S	S	J	S	K	G	A	F	S	L	D
G	F	J	N	F	S	R	U	R	O	T	E
N	L	D	U	A	F	U	E	E	T	H	C
I	U	H	X	M	N	O	N	I	J	T	K
L	G	Y	E	I	T	P	B	Z	S	M	E
B	Q	A	V	L	R	F	U	E	P	P	N
E	T	Q	B	I	D	E	R	I	A	P	M
I	L	K	K	E	O	N	G	T	S	E	F
L	R	W	P	K	J	R	F	I	S	V	R
P	P	G	R	W	T	Z	J	X	O	D	F
K	R	A	U	M	J	I	V	L	V	N	H

Hof Genuss Ausflug Harburg
 Heidekreis Lauenburg Stade
 Spass Entdecken Region Landpatz
 Liebling Kinder Familie Freizeit
 Erholung Heide Fest Event Tour

Suchrätsel: Unterschiede finden

Zweimal das gleiche Bild. Naja, fast. Finde die **10 Unterschiede** in den beiden Bildern und kreuze Sie ein.



Heute machen wir einen
Ausflug zu den ...

Erlebnis-Höfen

Ideal für einen regionalen Einkauf und einen abwechslungsreichen Familien-Ausflug

Die Zeiten, wo man auf einem Hof nur Eier und Kartoffeln kaufen konnte, sind längst vorbei. Heutzutage haben die großen Hofbetriebe oft ein Rundum-Programm für die ganze Familie im Angebot. Samt Hüpfburg, Go-Kart-Anlage oder zumindest schönem Restaurant und/oder Hof-Café.



Herzapfelhof Lühs

Osterjork 102
21635 Jork

Obsthof mit großem Hofladen,
-Café und Hofführungen

Tipps: Äpfel, Pflaumen und
Kirschen können auch
selbstgepflückt werden



Biohof Overmeyer Landbaukultur

Emmelndorfer Straße 55
21218 Seevetal OT Emmelndorf

Anbau und Verarbeitung
eigener Bio-Produkte.
Hofladen, Hofcafe und
Feldrundfahrten.

Tipps: Täglicher Mittagstisch
aus der Hofküche



Landhof Zum Dorfkrug

Höftenberg 2
21629 Neu Wulmstorf

Erlebnishof mit Hofladen
und Gastronomie

Tipps: Regelmäßige
Veranstaltungen für Kinder



Landhaus Averbeck

Hassel 3
29303 Bergen

Mit Kind und Kegel
in den Kurzurlaub.

Tipps: Landleben und jede
Menge Spaß für die Kleinen

Hof Oelkers

Klauenburg 6
21279 Wenzendorf

Hof mit Hofladen, Café,
Restaurant, Veranstaltungen
und großem Spielplatz

Tipps: Saisonale Leckereien im
Restaurant, z.B. zur Spargelzeit



Die große Kunst der
Verbindung von ...

Kultur und Spaß!

Es kann nie schaden, etwas Neues dazu zuzulernen oder sich auf spannende Experimente und die gelebte Geschichte einzulassen. Das geht hier auch mit ganz viel Freude.



1| Freilichtmuseum am Kiekeberg

Lebendige regionale Zeitgeschichte

Am Kiekeberg 1
21224 Rosengarten
kiekeberg-museum.de



2| Universum® Bremen

Science Center mit Erlebnischarakter

Wiener Straße 1a
28359 Bremen
universum-bremen.de



3| Heide-Erlebnis-Zentrum

Wissenswertes zum Naturschutzgebiet Lüneburger Heide

Wilseder Straße 23
21274 Undeloh
verein-naturschutzpark.de/heide-erlebniszentrum



GESCHICHTS- UND MUSEUMSVEREIN BUCHHOLZ UND UMGEBUNG

Wir kümmern uns um alte Kulturgüter der Region und haben Spaß dabei.

Mit unseren ca. 350 Mitgliedern engagieren wir uns aktiv für die Bewahrung historischer Kulturgüter in unserer Region. Dazu gehören das Museumsdorf Seppensen, die Ausstellung „Zülig in die Zukunft“ und die Holmer Mühle.

Bei uns taucht ihr ein in das Leben der frühen Heidebauern. Das Areal des Museumsdorfs ist für Besucher frei zugänglich und besteht aus der ehemaligen Dorfschule mit Ausstellung, dem reetgedeckten Sniers Hus,



Wenn ihr Lust habt mit anzupacken: Uns sind neue ehrenamtlichen Helfer immer willkommen!

Telefon 04181 31734
Öffnungszeiten Büro:
Di. - Do., 10 - 12 Uhr

einer Durchfahrtscheune, dem Backhaus, Bienenstand und der historischen Schmiede. Den angrenzenden Seppensener Dorfpark mit Teich und zahlreichen Bänken nutzen viele unserer Besucher als Entspannungsort.

Jedes Jahr finden bei uns zahlreiche kulturelle Veranstaltungen statt, darunter unser Dorf- und Museumsfest, Konzerte,

Lesungen, Theaterstücke sowie Märkte und regelmäßige Back- und Mahltage. Und natürlich wird im diesjährigen 50. Jubiläumsjahr besonders viel Trubel sein. Wir freuen uns darauf, gemeinsam mit euch dieses Jahr zu feiern.

Unsere Veranstaltungen & weitere Informationen findet ihr hier:



**Geschichts- und Museumsverein
Buchholz und Umgebung e.V.**

Zum Mühlenteich 3
21244 Buchholz i.d. Nordheide

www.gmv-buchholz.de



Geschichts- und
Museumsverein
Buchholz + Umgebung e.V.



Immer deine Tipps dabei.

Zur Website:
landspatz.de



instagram.com/
landspatz



Die schönsten Ecken, die besten
Ausflugstipps. Im Landkreis Harburg,
Lüneburg, Stade und Heidekreis sowie
die weitere Umgebung der südlichen
Metropolregion Hamburg.



Landspatz

landspatz.de
Hier hast du ...

Alles im Blick

Lass dich inspirieren und schau immer mal wieder vorbei. Jetzt Landspatz.de auf deiner Startseite bookmarken.

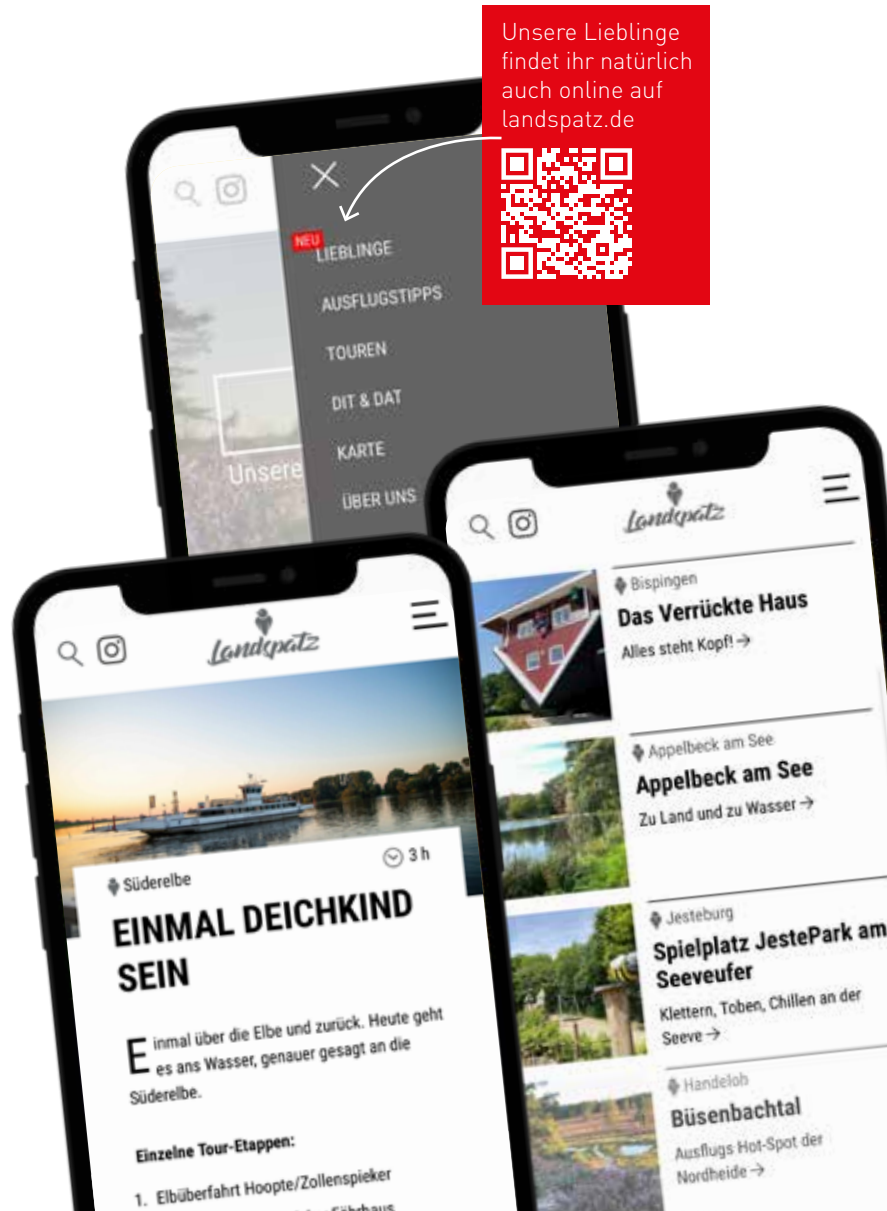
Du weißt noch nicht, was du oder was ihr als Familie, als Paar oder mit Freunden zusammen unternehmen könnt? Hol dir Ideen für dein Wochenende. Bleib aktiv und gestalte dir dein Ausflugsprogramm mit uns. Die regionale Karte zeigt dir auch von unterwegs, wo du was findest. Wir wünschen dir viel Freude bei deinen Unternehmungen.

Eine Übersichtskarte führt dich direkt zu deinem Lieblingsziel.

Entdecke außerdem unseren **Veranstaltungskalender**: Unter landspatz.de/events findest du immer die angesagten Events in deiner Nähe!

Oder stöbere durch unsere **Interviews** mit unseren Partnern und Lieblingen. Hier bekommst du spannende Hintergrundinformationen und erfährst etwas über die Leidenschaft, die sie antreibt.

Unsere Lieblinge findet ihr natürlich auch online auf landspatz.de



UNSERE PARTNER UND EMPFEHLUNGEN

Wir sind schon viel rumgekommen und nicht alles passte in dieses Heft. Hier eine weitere Auswahl an Empfehlungen, die wir bisher testen konnten.

A Abenteuerlabyrinth Lüneburger Heide, Gaußscher Bogen 4, 29646 Bispingen

Abenteuerland Lüneburger Heide, Trampolinpark, Gaußscher Bogen 2, 29646 Bispingen

Adventure District Bispingen, Gaußscher Bogen 5, 29646 Bispingen

Adventure Schnucken Golf, Verdener Str. 38, 29640 Schneverdingen

Alaris Schmetterlingspark, Zum Mühlenteich 2, 21244 Buchholz in der Nordheide

Aroma Bistro, Am Tennisplatz 2, 21218 Seevetal-Hittfeld

B Barfußpark Lüneburger Heide, Ahornweg 9, 21272 Egestorf

Bistro-Café Garten von Ehren, Maldfeldstr. 2, 21077 Hamburg

Blümel's Café, Ruhmannshof 4, 21647 Moisburg

BEAVERS Restaurant, Radbrucher Str. 200, 21423 Winsen Luhe

C Café Herr Nilsson, Schützenstraße 1, 21218 Seevetal

Café Einfach Rosa, Am Blöcken 4, 21224 Rosengarten

Café de Kaffeestuuv, Schulstraße 91, 29640 Schneverdingen

D Der Schafstall – Café Restaurant, Am Büsenbach 35, 21256 Wörme

De Lütte – Brauerei, Rathausplatz 2, 21376 Salzhausen

Dachs Brauhandwerk, Klein Sommerbeck 9, 21368 Dahlenburg

Der Heideröster, Schmalenfelder Straße 2, 21271 Dierkshausen

E Elbinselhof Krautsand, Schanzenstr. 23, 21706 Drochtersen-Krautsand

F Freilichtmuseum am Kiekeberg, Am Kiekeberg 1, 21224 Rosengarten

G Gartencenter Matthies, Gustav-Becker-Straße 2, 21218 Seevetal

Grillhus zum Hirsch 'n, Rottornstr. 15, 21271 Nindorf

H Herzapfelhof Lühs, Osterjork 102, 21635 Jork

Heide Himmel Baumwipfelpfad, Wildpark 1, 21271 Hanstedt-Nindorf

Hof Bartels, Wenzendorfer Straße 2, 21279 Wenzendorf

Heide-Erlebnis-Zentrum, Wilseder Straße 23, 21274 Undeloh

Hof Oelkers, Klauenburg 6, 21279 Wenzendorf

Hof Löscher, Am Wasserturm 21, 21423 Winsen/Luhe

Holmer Mühle, Schierhorner Str. 1, 21244 Buchholz/Holm

Heidebulli, Zum Morgenland 1, 21376 Eyendorf

Höhenweg Arena, Camp Reinsehlen 20, 29640 Schneverdingen

K Kletterzentrum Buchholz, Holzweg 6, 21244 Buchholz in der Nordheide

L Landhaus Averbeck, Hassel 3, 29303 Bergen

Landgasthof Zur Eiche, Am Naturschutzpark 3, 21271 Hanstedt-Ollsen

Lüneburgs Lieblinge, Am Sande 54, 21335 Lüneburg

Landhof Zum Dorfkrug, Höftenberg 2, 21629 Neu Wulmstorf

M Milchhalle und Museumsladen, Milchhalle, 29646 Wilsede

Museumsbauernhof Smedtshof, Lindenstraße 4, 21279 Wennerstorf

Museumsdorf Seppensen, Zum Mühlenteich 3, 21244 Buchholz/Seppensen

N Naturerlebnisbad Aquadies, Ahornweg 7 - 9, 21272 Egestorf

O Overmeyer Landbaukultur, Emmelndorfer Straße 55, 21218 Seevetal/Emmelndorf
Obsthof Viets, Plantagenweg 2, 21629 Neu Wulmstorf

P Paul's Restaurant, Breite Str. 8, 21244 Buchholz in der Nordheide,
Café Pom Pom, Westfleth 23, 21614 Buxtehude

R Restaurant Lieblingsplatz, Moorstraße 41, 21218 Seevetal
Röhms deli, Heiligengeiststraße 30, 21335 Lüneburg

S Serengeti Park, Am Safaripark 1, 29693 Hodenhagen

Sommerfreibad Finkenwerder, Finksweg 82, 21129 Hamburg
salü Salztherme Lüneburg, Uelzener Straße 1-5, 21335 Lüneburg

T Teestube Undeloh, Zur Dorfeiche 15, 21274 Undeloh
Tister Bauernmoor, Hauptstraße 70, 27419 Tiste

The Jork, Osterjork 45a, 21635 Jork

U Universum Bremen, Wiener Str. 1a, 28359 Bremen

V Das Verrückte Haus, Horstfeldweg 1, 29646 Bispingen

W Waldbad Hanstedt, Waldweg zum Bad 2, 21271 Hanstedt

Waldbad Sieversen, Quellenweg 1, 21224 Rosengarten

Waldhuuske, Rosengartenstraße 2, 21224 Rosengarten

Wildpark Schwarze Berge, Am Wildpark 1, 21224 Rosengarten

Wildpark Lüneburger Heide, Wildpark 1, 21271 Hanstedt-Nindorf

Walter-Maack-Eisstadion, Scharnebecker Weg 21, 21365 Adendorf

Weltvogelpark Walsrode, Am Vogelpark, 29699 Walsrode

Z Zollenspieker Fährhaus, Zollenspieker-Hauptdeich 141, 21037 Hamburg

...und viele mehr, die demnächst hinzukommen.
Alles immer online auf landspatz.de

Impressum

Auflage 1: Frühling 2024

Herausgeber: Landspatz c/o WEISS&KOHNNEN GmbH, Kirchstraße 2, 21218 Seevetal
Konzept | Layout: WEISS&KOHNNEN GmbH, Kommunikationsagentur

Bildnachweis: Landspatz, Steve Schäfer, istockphoto, AdobeStock, Pexels, Café Einfach Rosa, Geschichts- und Museumsverein Buchholz u. Umgebug, Adventure Schnucken Golf, Gartencenter Matthies, Wildpark Lüneburger Heide, Hof Oelkers, Biohof Overmeyer, PREMIUM-NETZ, Bio Bäckerei BAHDE, Lüneburgs Lieblinge, Herzapfelhof Lühs/Thomas Gramlow, Höhenweg Arena, Landhof Zum Dorfkrug
Redaktion: Redaktionsteam Landspatz

Auflage: 10.000 Stk.

Landspatz Lieblinge ist eine eingetragene Marke im Register des Deutschen Patent und Markenamtes. Für den Inhalt der Anzeigen ist der jeweilige Inserent vollumfänglich verantwortlich.



Styntje Joel
Social-Media-Managerin



Azzam Najjar
Finanzberater



Jan Phillip Hagen
Mitarbeiter Bereich Immobilien



Elaine Baura
Auszubildende

Mach mehr aus deiner Karriere.

Mit einem vielfach ausgezeichneten Arbeitgeber.
Mehr Entwicklungsmöglichkeiten, mehr Abwechslung,
mehr Förderung: dein Job vielleicht bei uns?
Bewirb dich jetzt unter spkhb.de/karriere



Sparkasse
Harburg-Buxtehude